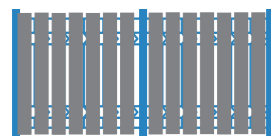


# OCCULTANT SOLIPLACE® PVC



L'OCCULTATION

## SYSTÈME D'OCCULTATION DÉCORATIF



SITES RÉSIDENTIELS

ENTREPRISES COLLECTIVITÉS

SITES INDUSTRIELS



8009 7016



6005 9004



RAL  
COULEURS  
STANDARDS

## CARACTÉRISTIQUES

- 4 couleurs disponibles
- 5 hauteurs
- 1 kit = 1 panneau en L : 2,50 m
- Imputrescible et sans entretien
- Renforts en V ajustés aux plis des panneaux
- Lisse de finition d'un seul tenant assortie
- PVC 100% vierge teinté dans la masse et traité anti-UV

## INFORMATIONS COMPLÉMENTAIRES

- Composition d'un kit :
  - 45 lames rigides dont 2 plus étroites d'extrémité
  - 2 à 3 renfort en V selon la hauteur\*
  - 1 lisse de finition
  - 1 sachet de clips
- Poteau Conseillé : FIXOCLIP® + renfort pour une robustesse optimale.

\* Avec le panneau EXEL, prévoir 1 renfort supplémentaire pour les hauteurs 1,23 et 1,90 m

## LES CARACTÉRISTIQUES TECHNIQUES



Latte



Profilé en "V"

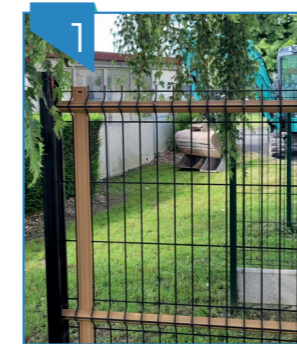


Lisse de finition

HAUTEUR (m)	NOMBRE DE PROFILS EN V NÉCESSAIRES		
	PANNEAU PRO	PANNEAU HYBRIDE	PANNEAU EXEL
1,00	2	2	3
1,20	2	2	3
1,50	3	3	3
1,70	3	3	3
1,90	3	3	4

Attention : scellement de 50 cm minimum. PLACE Clôtures ne garantit pas la stabilité des couleurs dans le temps, face aux UV. Les éventuels dégâts liés au vent ne sont pas garantis. Poteau conseillé : FIXOCLIP® renforcé.

## INSTRUCTIONS DE MONTAGE



**Étape 1 :** Positionnez les renforts en V horizontaux dans les plis des panneaux et maintenez en position ces renforts V en glissant à chaque extrémité du panneau et au centre une lame d'occultation.

**Étape 2 :** Insérez les clips dans les encoches de chaque lame qui se trouvent en partie haute de celles-ci. La partie arrondie des clips vient ensuite se clipser sur le fil horizontal supérieur du panneau.

**Étape 3 :** Glissez toutes les lames à l'intérieur du panneau en prenant soin de réserver les 2 lames les plus étroites pour les extrémités de chaque panneau, une à droite, l'autre à gauche.

Terminez par le profil de finition haut. Face intérieur plane côté plis des panneaux, face intérieur arrondie côté clips pour venir les recouvrir.